

Ladengeschäft am Plan in Eisleben zu vermieten!

Lage: Lutherstadt Eisleben, Plan 10 gegenüber der Deutschen Bank

Nutzfläche: ca. 27,50 m²

Aufteilung: 1 Raum mit Schaufensterfront, Teeküche, WC

Ausstattung: modern mit Fliesenfußboden und Zentralheizung
malermäßig instandgesetzt und bezugsfertig

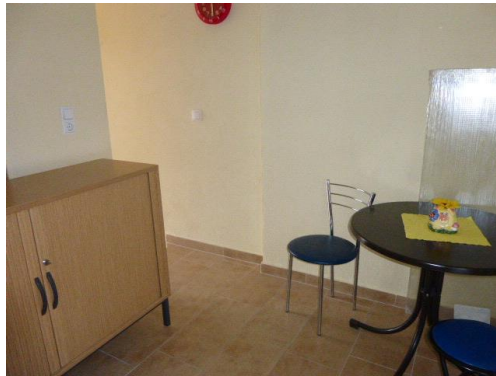
Energie: Baujahr: 1930
Energieverbrauchsausweis
Energieverbrauchskennwert: 166 kWh/(m².a)
Energieeffizienzklasse: E
Energieträger für Heizung: Gas

Miete: € 200,00

Betriebs-/
Heizkosten-
vorauszahlung: € 100,00

**monatliche
Gesamtmiete: € 300,00**

Kaution: € 400,00



Bitte beachten Sie:

Die Vermittlung dieses Ladengeschäftes ist für den Mieter provisionspflichtig. Vom Mieter wird bei Zustandekommen eines Mietvertrages eine Provision in Höhe von 1,19 Monatsmieten (incl. MWST) das entspricht 238,00 € fällig. Mit weiteren Daten und zu einer Besichtigung stehen wir Ihnen gern zur Verfügung. Bei aller Sorgfalt können wir keine Gewähr dafür übernehmen, dass alle Angebotsangaben richtig sind und dieses Gewerbeobjekt im Augenblick noch verfügbar ist.



storde immobilien
vermieten & verwalten

Hallesche Str. 146a, 06295 Lutherstadt Eisleben
Tel: 03475/716167 Fax: 03475/715633
storde-immobilien@web.de
www.storde-immobilien.de